



PROVINCIAL PRESCHOOL AUTISM SERVICE



省级学龄前自闭症服务

省级学龄前自闭症服务 (Provincial Preschool Autism Service, PPAS) 是由 IWK 医疗中心 (IWK Health)、新斯科舍省卫生局 (Nova Scotia Health)、新斯科舍省听力与言语服务机构 (Hearing and Speech Nova Scotia) 和新斯科舍省自闭症协会 (Autism Nova Scotia) 合作开展的项目，为新斯科舍省各地的学龄前儿童及其家庭提供服务和支持。

- 新斯科舍省的学龄前自闭症服务正在不断发展，以支持自闭症儿童及其家庭。该服务的重点是提供基于需求的服务，这意味着所提供的支持将根据每个儿童及其家庭的独特优势、需求和优先事项进行定制。
- 儿童和家庭是我们工作的核心，确保所提供的支持符合每个儿童的需求和其家庭的优先考虑。父母和照护者最了解自己的孩子。

贯穿学龄前阶段的支持

临床接收

为家庭提供统一联络点，方便其获取学龄前自闭症服务

护理协调

为家庭提供建议和支持，帮助他们在整个学龄前阶段熟悉服务流程并协调服务。

入学过渡

帮助儿童顺利过渡到学校的一套支持流程



诊断评估

有一份协调统一的诊断服务等待名单，并加强诊断资源的获取渠道

学龄前阶段的干预服务

在基于需求和目标的模式中，将根据每个儿童在各自家庭背景中的独特需求匹配服务。

服务类别说明



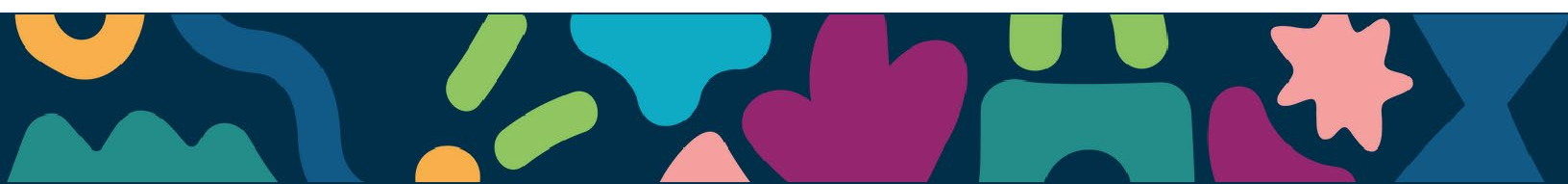
所有小学入学前的儿童都可申请。家庭可**自行申请**（无需专业机构转介）。



年幼儿童及在诊断评估**等待名单**上的儿童都可申请。家庭可**自行申请**（无需专业机构转介）。



需**确诊自闭症**方可申请，按照出生日期提供服务。当服务可用时，**IWK 医疗中心 (IWK Health)** 将联系家庭。



ppas 省级学龄前自闭症服务 (PPAS) 提供的服务与支持

这些服务覆盖整个新斯科舍省，根据每个儿童的独特需求和家庭优先事项，在上小学前提供支持。

临床接收与护理协调

- 通过 IWK 医疗中心 (IWK Health)，省级学龄前自闭症服务 (PPAS) 为全省范围的学龄前自闭症服务提供统一联络点。
- 临床接收 (Clinical Intake) 与护理协调 (Care Coordination) 团队根据儿童需求和家庭优先事项，引导家庭获取各类资源，并协助安排所有省级学龄前自闭症服务 (PPAS) 合作机构的服务。

基础教育

- 为家长 / 照护者提供值得信赖的工具和策略，帮助孩子成长和学习。
- 可随时在线访问自闭症教育系列 (Autism Education Series)。

请扫描此
二维码访问 [自闭症教育系列 \(Autism Education Series\)](#)



自闭症诊断评估

由 IWK 医疗中心 (IWK Health) 和新斯科舍省卫生局 (Nova Scotia Health) 提供

- 这个自闭症评估可以帮助家庭了解自己孩子的优势和需要进一步支持的领域。
- 通过省级学龄前自闭症服务 (PPAS)，家庭可通过统一联络点进入省级候诊名单，从而获得评估服务。

新斯科舍省快速启动计划 (QuickStart Nova Scotia)

由新斯科舍省自闭症协会 (Autism Nova Scotia) 提供

- 新斯科舍省自闭症协会 (Autism Nova Scotia) 为32个月以下疑似、临时诊断或确诊自闭症的幼儿照护者提供培训指导。
- 通过新斯科舍省快速启动计划 (QuickStart Nova Scotia)，照护者将获得培训，学习如何在日常活动中支持孩子的发展。



沟通服务

由新斯科舍省听力与言语服务 (Hearing and Speech Nova Scotia, HSNS) 提供

- 为疑似或确诊自闭症、并由其家庭确认在言语、语言及沟通方面有需求的学龄前儿童提供言语语言病理学家 (Speech-Language Pathologist) 支持。
- 根据家庭的目标，该服务可在其他省级学龄前自闭症服务 (PPAS) 之前或之后提供，或与新斯科舍省快速启动计划 (QuickStart Nova Scotia) 同时进行。

专注干预

由 IWK 医疗中心 (IWK Health) 与新斯科舍省听力与言语服务 (HSNS) 合作提供

- 这是一项短期、灵活、以需求为导向的服务，目的是帮助儿童根据其个人需求培养特定技能。
- 在沟通、行为、游戏、用餐、睡眠或如厕等具体领域提供有目标针对性的支持。

丹佛早期干预模型 (Early Start Denver Model, ESDM) 指导下的服务

由 IWK 医疗中心 (IWK Health) 与新斯科舍省听力与言语服务 (HSNS) 合作提供

- 通过家庭和托育机构中的游戏和日常活动，帮助儿童学习。
- 在丹佛早期干预模型 (ESDM) 理念指导的服务中，照护者与临床专业人员合作，共同激发儿童互动、交流和学习的内在动力。

强化服务

由 IWK 医疗中心 (IWK Health) 与新斯科舍省听力与言语服务 (HSNS) 合作提供

- 专门为在沟通和/或行为方面需求最为显著的儿童提供。
- 帮助儿童在日常环境中培养重要技能。强化服务以家庭主导目标为核心，通过游戏、日常惯例和社交互动中的自然学习机会帮助儿童建立技能。

入学过渡

为家庭提供指导和资源，帮助家庭为孩子升入小学一年级做准备。目标是确保孩子在迈入学校这一重要阶段时感到准备充分、自信，并对学校充满期待。